

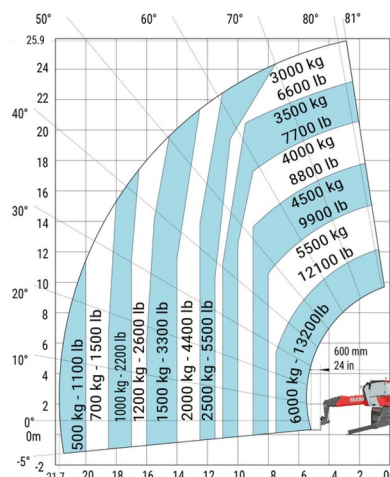


CHARIOT TELESCOPIQUE ROTATIF



Chariots élévateurs et Manuscopic

MANITOU MRT2660 VISION+



MANITOU MRT2660 VISION+

| | |
|------------------------|-----------------|
| Prix par jour | € 715 |
| 2 à 4 jours | € 570 /jour |
| Prix par semaine | € 2240 |
| A partir de 4 semaines | € 1760 /semaine |

| | |
|--------------------------|----------|
| Capacité de levage | 6000 kg |
| Roues motrices/direction | 4x4x4 |
| Hauteur de levage | 25900 mm |
| Longueur | 9,28 m |
| Largeur | 2,50 m |
| Hauteur | 3,10 m |
| Poids | 18000 kg |

ACCESSOIRES

- Opérateur - CAT 2
- Cuve chantier (mazout) 1100 l avec pompe
- Nacelle - 365 kg
- Nacelle - 1.000 kg
- Jib avec potence 6 tonnes (P6000)
- Godet 1.000 l - 2,40 m
- Potence courte PC50
- Plaque d'immatriculation



Radiocommandée



Moteur Diesel

Consultez la fiche technique sur notre site www.dumarent.be

Si vous avez des questions concernant cette machine ou des accessoires, vous pouvez toujours nous appeler au T +33 (0)3 28 200 580 ou nous envoyer un e-mail.

Les frais de nettoyage et d'environnement seront mis en compte si la machine revient très sale ou pleine de boue.

* Tous les prix sont hors TVA.

* Un dépôt de garantie peut être demandé.

duma rent Duma Rent Nord SAS • 1 Rue du Lac • 59380 Armbouts-Cappel
T +33 (0)3 28 200 580 • Fax +33 (0)3 28 200 960
info@dumarent.fr • www.dumarent.fr

| | | | | | |
|----------------------------------|---|------------------------------------|--------------------------------------|---------------------------------------|-------------------------------------|
| Secteur Lillois 06 20 923 022 | Secteur Pas de Calais 06 29 73 55 63 | Secteur Dunkerque 06 32 726 431 | Secteur Somme/Aisne 06 37 451 551 | Secteur Valenciennes 06 45 496 468 | Secteur Paris Nord 06 38 952 116 |
|----------------------------------|---|------------------------------------|--------------------------------------|---------------------------------------|-------------------------------------|