



TOMBEREAU SUR PNEUS

AUSA D601 AHG



Machines de construction et de terrassement

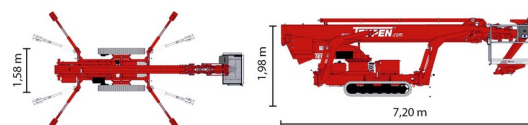
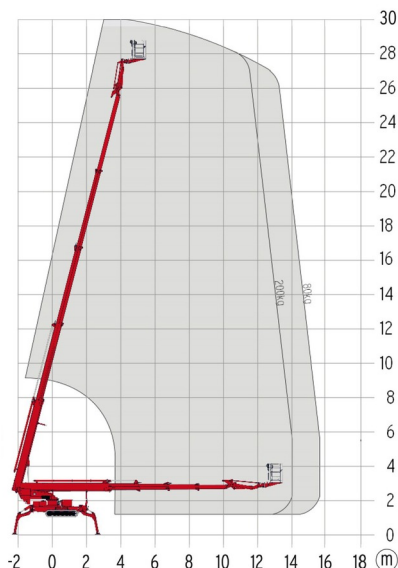
» AUSA D601 AHG

Prix par jour	€ 175
2 à 4 jours	€ 140 /jour
Prix par semaine	€ 705
A partir de 4 semaines	€ 580 /semaine

Roues motrices/direction	4x4
Charge limite	6000 kg
Capacité litres	3130 l
Longueur	4,91 m
Largeur	2,21 m
Hauteur	3,26 m
Poids	4380 kg

ACCESSOIRES

- Cuve chantier (mazout) 1100 l avec pompe
- Rampes synthétiques
- Plaque d'immatriculation



Moteur Diesel

Système de basculement : Benne pivotante

Si vous avez des questions concernant cette machine ou des accessoires, vous pouvez toujours nous appeler au T +33 (0)3 28 200 580 ou nous envoyer un e-mail.

Les frais de nettoyage et d'environnement seront mis en compte si la machine revient très sale ou pleine de boue.

* Tous les prix sont hors TVA.

* Un dépôt de garantie peut être demandé.