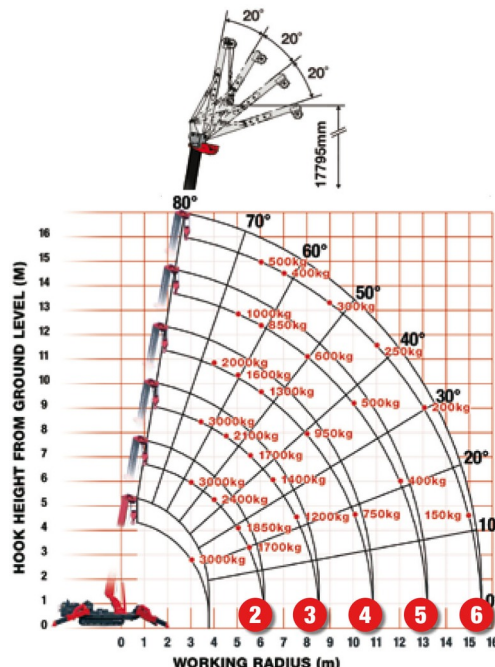




MINI-GRUE ARAIGNEE AVEC STABILISATEURS

Machines de construction et de terrassement

UNIC URW-506



UNIC URW-506

Prix par jour	€ 505
2 à 4 jours	€ 405 /jour
Prix par semaine	€ 1600
A partir de 4 semaines	€ 1430 /semaine

Capacité de levage	3000 kg
Hauteur de levage	16000 mm
Longueur	4,87 m
Largeur	1,40 m
Hauteur	2,04 m
Poids	4990 kg

ACCESSOIRES

- Opérateur- CAT 3
- Ventouse POWR-GRIP 635 kg
- Rampes synthétiques



Radiocommandée



Moteur diesel + moteur électrique

Voltage moteur électrique: 380V

Si vous avez des questions concernant cette machine ou des accessoires, vous pouvez toujours nous appeler au T +33 (0)3 28 200 580 ou nous envoyer un e-mail.

Les frais de nettoyage et d'environnement seront mis en compte si la machine revient très sale ou pleine de boue.

* Tous les prix sont hors TVA.

* Un dépôt de garantie peut être demandé.