



MINI-GRUE ARAIGNEE AVEC STABILISATEURS

Machines de construction et de terrassement

## UNIC URW-376



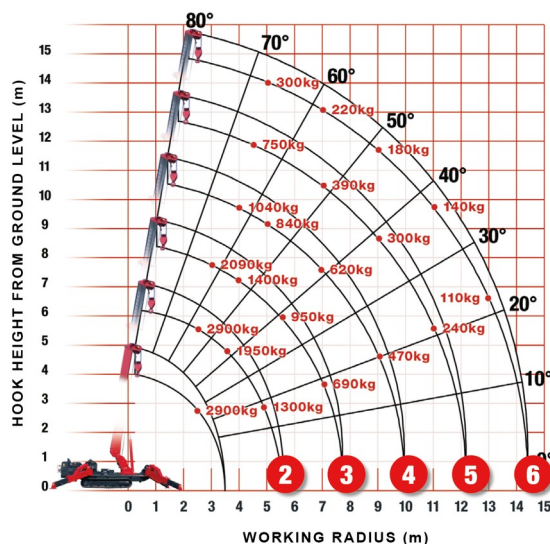
### » UNIC URW-376

Prix par jour	€ 475
2 à 4 jours	€ 380 /jour
Prix par semaine	€ 1430
A partir de 4 semaines	€ 1285 /semaine

Capacité de levage	2900 kg
Hauteur de levage	14900 mm
Longueur	4,34 m
Largeur	1,30 m
Hauteur	1,80 m
Poids	4000 kg

### ACCESSOIRES

- Opérateur- CAT 3
- Ventouse POWR-GRIP 635 kg
- Rampes synthétiques



Radiocommandée



Moteur diesel + moteur électrique

Avec FLY JIB 1,5 m - 700 kg.

Si vous avez des questions concernant cette machine ou des accessoires, vous pouvez toujours nous appeler au T +33 (0)3 28 200 580 ou nous envoyer un e-mail.

Les frais de nettoyage et d'environnement seront mis en compte si la machine revient très sale ou pleine de boue.

\* Tous les prix sont hors TVA.

\* Un dépôt de garantie peut être demandé.