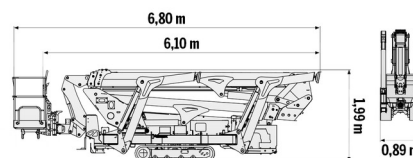
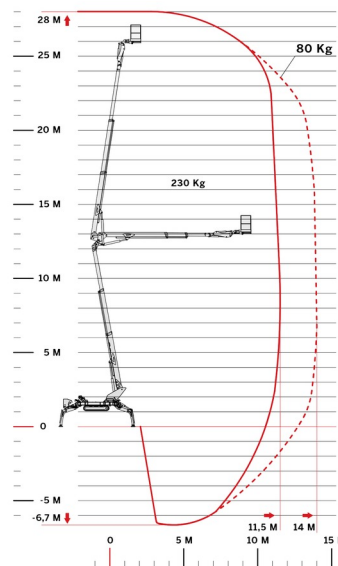




NACELLE ARAIGNEE

Nacelles et élévateurs

# CMC S28



## » CMC S28

Prix par jour	€ 650
2 à 4 jours	€ 520 /jour
Prix par semaine	€ 2010
A partir de 4 semaines	€ 1615 /semaine

Hauteur de travail	28,00 m
Charge limite	230 kg
Longueur	6,80 m
Largeur	0,89 m
Hauteur	1,99 m
Poids	4175 kg

### ACCESSOIRES

- Opérateur - CAT 1
- Rampes synthétiques

- 4 Stabilisateurs Automatiques
- 1 prise de courant dans le panier
- Radiocommandée
- Port en lourd à l'intérieur : 2 personnes
- Port en lourd à l'extérieur: 2 personnes
- Moteur diesel + moteur électrique

Chenilles non marquantes / avec ce modèle on peut travailler en négatif / stabilisation variable

Consultez la fiche technique sur notre site [www.dumarent.be](http://www.dumarent.be)

Si vous avez des questions concernant cette machine ou des accessoires, vous pouvez toujours nous appeler au T +33 (0)3 28 200 580 ou nous envoyer un e-mail.

Les frais de nettoyage et d'environnement seront mis en compte si la machine revient très sale ou pleine de boue.

**» duma rent** Duma Rent Nord SAS • 1 Rue de la Chapelle • 59380 Armbouts-Cappel  
T +33 (0)3 28 200 580 • Fax +33 (0)3 28 200 966 • info@dumarent.fr • www.dumarent.fr

Secteur Lillois 06 20 923 022	Secteur Pas de Calais 06 29 73 55 63	Secteur Dunkerque 06 32 726 431	Secteur Somme/Aisne 06 37 451 551	Secteur Valenciennes 06 45 496 468	Secteur Paris Nord 06 38 952 116
----------------------------------	---	------------------------------------	--------------------------------------	---------------------------------------	-------------------------------------