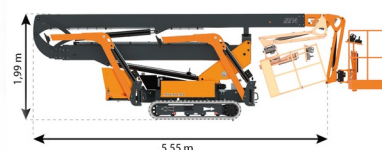
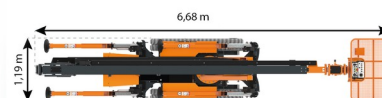
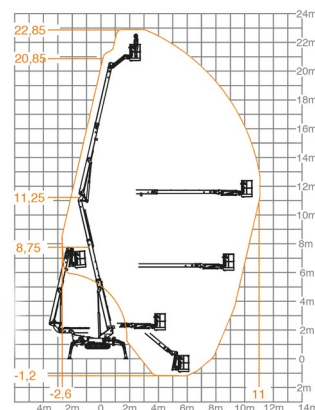




NACELLE ARAIGNEE

Nacelles et élévateurs

# ATN MYGALE 23



## » ATN MYGALE 23

|                        |                 |
|------------------------|-----------------|
| Prix par jour          | € 500           |
| 2 à 4 jours            | € 400 /jour     |
| Prix par semaine       | € 1680          |
| A partir de 4 semaines | € 1355 /semaine |

|                    |         |
|--------------------|---------|
| Hauteur de travail | 22,85 m |
| Charge limite      | 230 kg  |
| Longueur           | 6,68 m  |
| Largeur            | 1,19 m  |
| Hauteur            | 1,99 m  |
| Poids              | 3100 kg |

### ACCESSOIRES

- Opérateur - CAT 1
- Rampes synthétiques



Moteur diesel + moteur électrique



Port en lourd à l'intérieur : 2 personnes



Port en lourd à l'extérieur: 2 personnes



4 Stabilisateurs Automatiques



Consultez la fiche technique sur notre site [www.dumarent.be](http://www.dumarent.be)

Si vous avez des questions concernant cette machine ou des accessoires, vous pouvez toujours nous appeler au T +33 (0)3 28 200 580 ou nous envoyer un e-mail.

Les frais de nettoyage et d'environnement seront mis en compte si la machine revient très sale ou pleine de boue.

\* Tous les prix sont hors TVA.

\* Un dépôt de garantie peut être demandé.

**» duma rent** Duma Rent Nord SAS • 1 Rue du Lac • 59380 Armbouts-Cappel  
T +33 (0)3 28 200 580 • Fax +33 (0)3 28 200 960  
info@dumarent.fr • www.dumarent.fr

|                                  |   |                                    |                                      |                                       |                                     |
|----------------------------------|---|------------------------------------|--------------------------------------|---------------------------------------|-------------------------------------|
| Secteur Lillois<br>06 20 923 022 | Secteur Pas de Calais<br>06 29 73 55 63 | Secteur Dunkerque<br>06 32 726 431 | Secteur Somme/Aisne<br>06 37 451 551 | Secteur Valenciennes<br>06 45 496 468 | Secteur Paris Nord<br>06 38 952 116 |
|----------------------------------|---|------------------------------------|--------------------------------------|---------------------------------------|-------------------------------------|